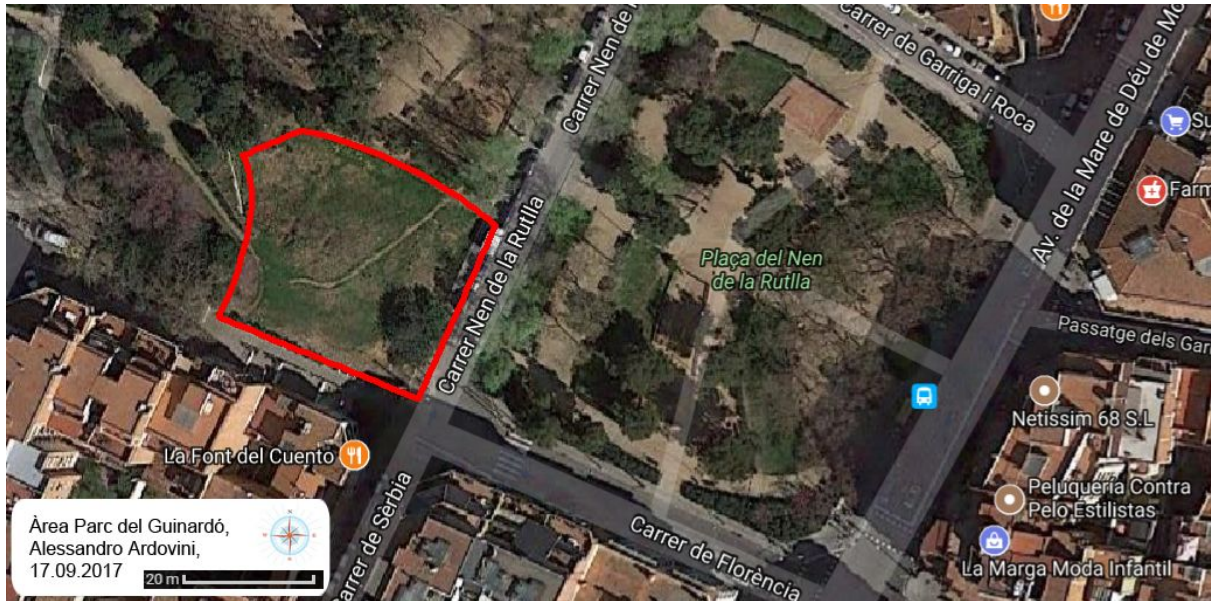


# PARC IN PROCESS



**Projecte innovador i comunitari de regeneració ecològica, social i econòmica en una àrea del Parc del Guinardó.**

Impulsat des del Casal d'Entitats Mas Guinardó en col·laboració amb entitats del barri

26 Setembre 2017

## Disseny del àrea.



## Què es necessita

1. Plantes.
  - a. Els arbres que es veuen al disseny
  - b. 100 plantes aromàtiques resistents a la sequera (romero rastrero, salvia, lavanda, santolina)
  - c. 2kg de llavors de plantes silvestres mediterrànies: borraja, malva, caléndula, mostaza, trepedella, etc.
2. Eines.
  - a. 2 carretons
  - b. 4 aixades
  - c. 2 pics
  - d. 2 fangues
  - e. 2 pales
  - f. 2 rasclets
  - g. 4 pales petites
  - h. 2 cabassos



3. Matèria orgànica per omplir els swales: branques petites, fulles, serradures, compost.
- a. Els dos swales més a dalt mesuren més o menys 30 metres de llarg i seran d'uns 40 cm d'ample x 40 cm de profund per un total de 960 m<sup>3</sup> de matèria orgànica.
  - b. El swale més abaix serà més ample. Mesurarà 40m de llarg i serà d'uns 60 cm d'ample x 40 m de profund per un total de 960 m<sup>3</sup> de matèria orgànica.

Es necessitaran al voltant de 2.000 m<sup>3</sup> de matèria orgànica.

Serà necessària una cabanya tancada per les eines que es podrà instal·lar en aquesta cantonada del àrea adjacent a l'àrea de Parc in progress.

En aquesta mateixa àrea, de fàcil accés des del carrer del Nen de la rutlla es podrà posar la matèria orgànica necessària.



## Temporització Parc in Process

<b>Objectius del projecte / Indicadors:</b>			
a. Abordar la sostenibilitat ambiental a nivell comunitari. Indicadors: entitats (tipologia) i veïnat implicat (perfils per edats i sexe); tipologia de tasques assumides; nivell de participació en el procés dels diferents agents implicats; aprenentatges aconseguits per perfils d'edat.			
b. Regenerar una zona del Parc del Guinardó: Indicadors: diversitat de plantes per regenerar; nivell de regeneració de la plantació; evolució de la regeneració a la zona.			
	<b>Tasques</b>	<b>Persones implicades</b>	<b>Què es necessita?</b>
<b>Juliol 2017</b>	<a href="#">Presentació del projecte</a>	Alessandro Ardovini	
<b>Setembre-Octubre 2017</b>	<a href="#">Elaboració del projecte i definició del mateix</a>	Alessandro Ardovini, Doris Boira (Mas Guinardó)	
<b>Octubre 2017</b>	<a href="#">Implicació en el projecte de grups de nen(e)s</a>	Paula Vicente Prats (Espai Aigua), Alessandro Ardovini	
<b>Novembre-Desembre 2017</b>	Presentació del projecte a Parcs i jardins i al Districte d'Horta-Guinardó i resolució de dubtes	Alessandro Ardovini, Doris Boira (Mas Guinardó)	
<b>Janer - Març 2018</b>	Transformació del terreny creant rases d'infiltració (swales) amb intervencions mínimes realitzables amb eines manuals (aixades) e implantació de les primeres bardissacistelles (llorers, aladerns, cirerers d'Arboç). Instal·lació de sistemes passius de rec amb càntils. Aportació de matèria orgànica al terreny	Alessandro Ardovini	Planter de les plantes desitjades, eines, càntils trencats. (Qui els produeix els venen a un preu molt baix i es desfà de residus). Compost, matèria orgànica no descomposada: estella, restes de poda no estellades
<b>Janer - Març 2018</b>	Plantació d'arbres i arbustos fruiters adequats: figueres, cirerers d'arboç, albercoquers, ametllers, festucs, etc.	Alessandro Ardovini	Planter de les plantes desitjades
<b>Janer - Març 2018</b>	Campanya publicitària per a involucrar més persones i col·lectius possible al projecte	Doris Boira (Mas Guinardó)	Materials per a la publicitat, cartells, etc.
<b>Janer - Març 2018</b>	Estudi amb les nenes dels cicles naturals e intervencions de plantació amb bombes de	Paula Vicente Prats (Espai Aigua), Alessandro Ardovini	Llavors, maduixes, plantes comestibles

	llavors i plantes anuals o plurianuals que que produeixin als pocs mesos.		
<b>Janer - Març 2018</b>	Creació d'una rampa d'accés al espai des del Carrer del Nen de la Rutlla (part baixa del área), des de les escales de Carrer de Florència (part alta del área) o des del àrea limitrofa del parc del Guinardó, oposada a les escales del carrer de Florència. Possiblement aquesta última sigui la solució que menys energia requereix	Alessandro Arrovini? Ajuntament?	Materials necessaris per a construir la rampa d'accés. Preferiblement materials reutilitzats
<b>Abril - Juny 2018</b>	Monitorització dels treballs fets, realització d'una àrea húmida (estanc)	Alessandro Arrovini i el col·lectiu que s'haurà creat	
<b>Abril - Juny 2018</b>	Realització de estructura per a sombrejar les plantetes joves, preparant-se al estiu	Alessandro Arrovini i el col·lectiu que s'haurà creat	No teixit ombrejant, arcs de metall per a sostindre-ls
<b>Juliol - Setembre 2018</b>	Monitorització i ajusts als treballs fets, rec	Alessandro Arrovini i el col·lectiu que s'haurà creat	
<b>Octubre - Desembre 2018</b>	Monitorització i ajusts als treballs fets, rec	Alessandro Arrovini i el col·lectiu que s'haurà creat	
<b>Janer - Desembre 2019</b>	Monitorització i ajusts als treballs fets, rec	Alessandro Arrovini i el col·lectiu que s'haurà creat	
Dos dies de treball cada setmana: dijous i divendres i un dissabte cada dues setmanes/mes			

- **Regeneració.**

La proposta és regenerar una àrea semi-abandonada i molt erosionada del Parc del Guinardó, a prop de la entrada del Parc, en la cantonada entre el Carrer del Nen de la Rutlla i el Carrer de Florència, on comencen les escales al Carrer de Florència.

Per fer-lo s'utilitzaran tècniques passives d'intercepció i recollida d'aigua i terra: els swales (rases d'infiltració) i les bardissacistelles (murs d'arbres).



[Aquí una explicació gràfica del swale.](#)

[Aquí i a les pàgines següents una explicació de les bardissacistelles.](#)

Es tracta de tècniques que utilitzen recursos naturals i necessiten d'una inversió econòmica ridícula si comparada amb la inversió que es necessita per restaurar àrees semblants amb tècniques més comuns (murs), com es pot veure en [aquesta detallada comparació entre murs de contenció amb guardarraïls reciclats \(i nous\) i bardissacistelles en una experiència real en Itàlia.](#)

Per altra banda, si no hi hagués cap intervenció a l'àrea es continuaria generant una pèrdua de terra i biodiversitat i amb la construcció de murs es genera un impacte ambiental i econòmic molt important. Amb les intervencions proposades i amb la instal·lació d'un bosc comestible es reverteix l'impacte ambiental i s'augmenta de forma exponencial la biodiversitat amb beneficis per a l'ambient del voltant, com es pot comprovar [al mateix enllaç proposat abans.](#)

- **Bosc comestible.**

Paral·lelament a la regeneració es vol crear al espai un bosc comestible.

Un bosc comestible és un sistema que es sembla a un bosc natural, però on la majoria de les plantes té un us per a l'ésser humà.

[Aquí una Guia d'instal·lació d'un bosc comestible que vaig escriure fan uns anys.](#)

Les diferències principals amb un hort són que a un bosc comestible la majoria de les plantes són perennes, o sigui llenyoses, que no s'han de tornar a plantar cada estació com en el cas d'un hort. A més, hi ha mitjanament set nivells de producció "en vertical", mentre al hort difícilment hi han més que dos nivells:

<b>Nivell</b>	<b>Exemple de planta</b>
Arbres alts	<a href="#">Garrofer</a> ( <i>Ceratonia siliqua</i> )
Arbres baixos	<a href="#">Figuera</a> ( <i>Ficus carica</i> )
Arbusts	<a href="#">Cirerer d'Arboç</a> ( <i>Arbutus unedo</i> )
Herbes altes	<a href="#">Romaní</a> ( <i>Rosmarinus officinalis</i> )
Herbes baixes/cobertura del terra	<a href="#">Maduixera</a> ( <i>Fragaria vesca</i> )
Arrels	<a href="#">Regalèssia</a> ( <i>Glycyrrhiza glabra</i> )
Enfiladisses	<a href="#">Vinya</a> ( <i>Vitis vinifera</i> )

Resumint, [aquí un vídeo explicatiu del projecte i del àrea on es vol dur a terme](#)



## Qui proposa i coordina el projecte

El projecte ve proposat pel CEMG i la persona que el coordina pel seu coneixement de la situació i la solució és [Alessandro Ardovini](#), qui està realitzant el taller de permacultura al Casal.

Més dades: italià de naixement, viu a diferents llocs del món des de fa 13 anys. Té 5 anys d'experiència en permacultura com certificat pel seu [diploma en disseny aplicat de permacultura](#).

Participa activament en projectes comunitaris de permacultura **locals** ([Permacultura Barcelona](#), regeneració dels [Jardins d'Emma](#) i dels [Jardins de Paula Montal](#) a la Nova esquerra de l'Eixample), **estats** ([Permacultura Íbera](#)), **europes** ([Xarxa europea de permacultura](#), [Joves en permacultura](#)) i és el creador de la Xarxa **mediterrània** de permacultura.

És expert en boscs comestibles havent treballat 2 anys i mig al [projecte comunitari del bosc comestible de Can Masdeu](#) i participant ara mateix a la regeneració del projecte, havent dissenyat boscs comestibles a [Valldoreix](#), Itàlia ([1](#) i [2](#)) i havent escrit una [Guia d'implantació d'un bosc comestible](#).

És expert en sociocràcia, havent desenvolupat [una explicació de la mateixa](#).

*F Ygi a ]blžbc`dcXYa`XY]l Uf`XĐdfcZ]Hf`HUbHUYl dYf],,bV]U]`Vé`bY]l Ya YbhdcgUrg`U`ĐMUGHXY`UVé`a i b]HhXY` ; i ]bUfXCEUa`V`j ]bW`UM]cbg`XĐEi ]dUa`Ybfg`]`H]l ]h`UggcV]U]i` °°°*

- Per més aclariments sobre el projecte “**PARC IN PROCESS**”, **Doris Boira**. Dtora CEMG (dboira@descom.cat)

